

盤名称 (設備形)	幹線 番号	分電盤					備考
		主開閉器	回路 番号	電圧 V	分岐開閉器	負荷名称	
1L-1 (屋内用) (設備形)	C	主開閉器	△	100	MCB2P 30/20	誘導灯	
			△	100	MCB2P 30/20	自火警報合盤	
			△	100	MCB2P 30/20	誘導灯信号装置	
			△	100	MCB2P 30/20	予備	
			1	100	ELB2P 30/20	1F 全熱交換器	
			2	100	ELB2P 30/20	1F 全熱交換器	
			3	100	ELB2P 30/20	2.3F 換気増換気扇	
			4	100	ELB2P 30/20	2.3F 全熱交換器	
			5	100	ELB2P 30/20	雨水排水ポンプ	
			6	100	ELB2P 30/20	雨水排水ポンプ	
			7	200	ELB2P 30/20	空調機②	
			8	200	ELB2P 30/20	空調機③	
			A	100	MCB2P 30/20	予備	
			B	100	MCB2P 30/20	予備	
			①	100	MCB2P 30/20	1F 電灯	
			②	100	MCB2P 30/20	1F 電灯	
			③	100	MCB2P 30/20	1F 電灯	
			④	100	MCB2P 30/20	1F 電灯	
			⑤	100	MCB2P 30/20	2F 電灯	
			⑥	100	MCB2P 30/20	2F 電灯	
			⑦	100	MCB2P 30/20	3F 電灯	
			⑧	100	ELB2P 30/20	看板用	T.M・E.E
			⑨	100	ELB2P 30/20	外照電灯	T.M・E.E
			⑩	100	MCB2P 30/20	予備	T.M・E.E
			⑪	100	MCB2P 30/20	換気機コンセント	
			⑫	100	MCB2P 30/20	換気機コンセント	
			⑬	100	MCB2P 30/20	換気機コンセント	
			⑭	100	MCB2P 30/20	倉庫コンセント	
			⑮	100	MCB2P 30/20	構品庫コンセント	
			⑯	100	MCB2P 30/20	倉庫備品庫	
			⑰	100	MCB2P 30/20	換気室コンセント	
⑱	100	MCB2P 30/20	換気室コンセント				
⑲	100	MCB2P 30/20	ストレッチルーム 2				
⑳	100	MCB2P 30/20	ストレッチルーム 2				
㉑	100	MCB2P 30/20	ストレッチルーム 2				
㉒	100	MCB2P 30/20	ストレッチルーム				
㉓	100	ELB2P 30/20	トイレコンセント				
㉔	100	ELB2P 30/20	トイレコンセント				
㉕	100	ELB2P 30/20	トイレコンセント				
㉖	200	ELB2P 30/20	エアータオル				
㉗	100	ELB2P 30/20	トイレコンセント				
㉘	100	ELB2P 30/20	トイレコンセント				
㉙	100	ELB2P 30/20	自動水栓用				
㉚	200	ELB2P 30/20	エアータオル				
㉛	100	ELB2P 30/20	トイレコンセント				

盤名称 (設備形)	幹線 番号	分電盤					備考
		主開閉器	回路 番号	電圧 V	分岐開閉器	負荷名称	
		主開閉器	②	100	ELB2P 30/20	トイレコンセント	
			③	100	MCB2P 30/20	喫煙室コンセント	
			④	100	MCB2P 30/20	1F コンセント	
			⑤	100	MCB2P 30/20	事務所コンセント	
			⑥	100	MCB2P 30/20	事務所コンセント	
			⑦	100	MCB2P 30/20	孫子館コンセント	
			⑧	100	MCB2P 30/20	練習場 (ダンス)	
			⑨	100	MCB2P 30/20	練習場 (ダンス)	
			⑩	100	MCB2P 30/20	練習場 (ダンス)	
			⑪	100	MCB2P 30/20	練習場 (ダンス)	
			⑫	100	MCB2P 30/20	練習場 (ダンス)	
			⑬	100	MCB2P 30/20	練習場 (ダンス)	
			⑭	100	MCB2P 30/20	電気温水器	
			⑮	100	MCB2P 30/20	電子レンジ	
			⑯	100	MCB2P 30/20	冷蔵庫	
			⑰	100	MCB2P 30/20	休室コーナー	
			⑱	100	MCB2P 30/20	2F コンセント	
			⑳	100	MCB2P 30/20	3F 練習場直結	
			㉑	100	MCB2P 30/20	真材置き場	
			㉒	100	MCB2P 30/20	3F コンセント	
			㉓	100	MCB2P 30/20	階段コンセント	
			㉔	100.200	ELB2P 30/20	予備	
			㉕	100.200	ELB2P 30/20	予備	
			㉖	100.200	ELB2P 30/20	予備	
			㉗	100.200	ELB2P 30/20	予備	

盤名称 (設備形)	幹線 番号	分電盤					備考
		主開閉器	回路 番号	電圧 V	分岐開閉器	負荷名称	
		主開閉器					

A

B

C

D

E

M

N

O

P

Q

R

S

T

U

V

W

X

Y

Z

AA

AB

AC

AD

AE

AF

AG

AH

AI

AJ

AK

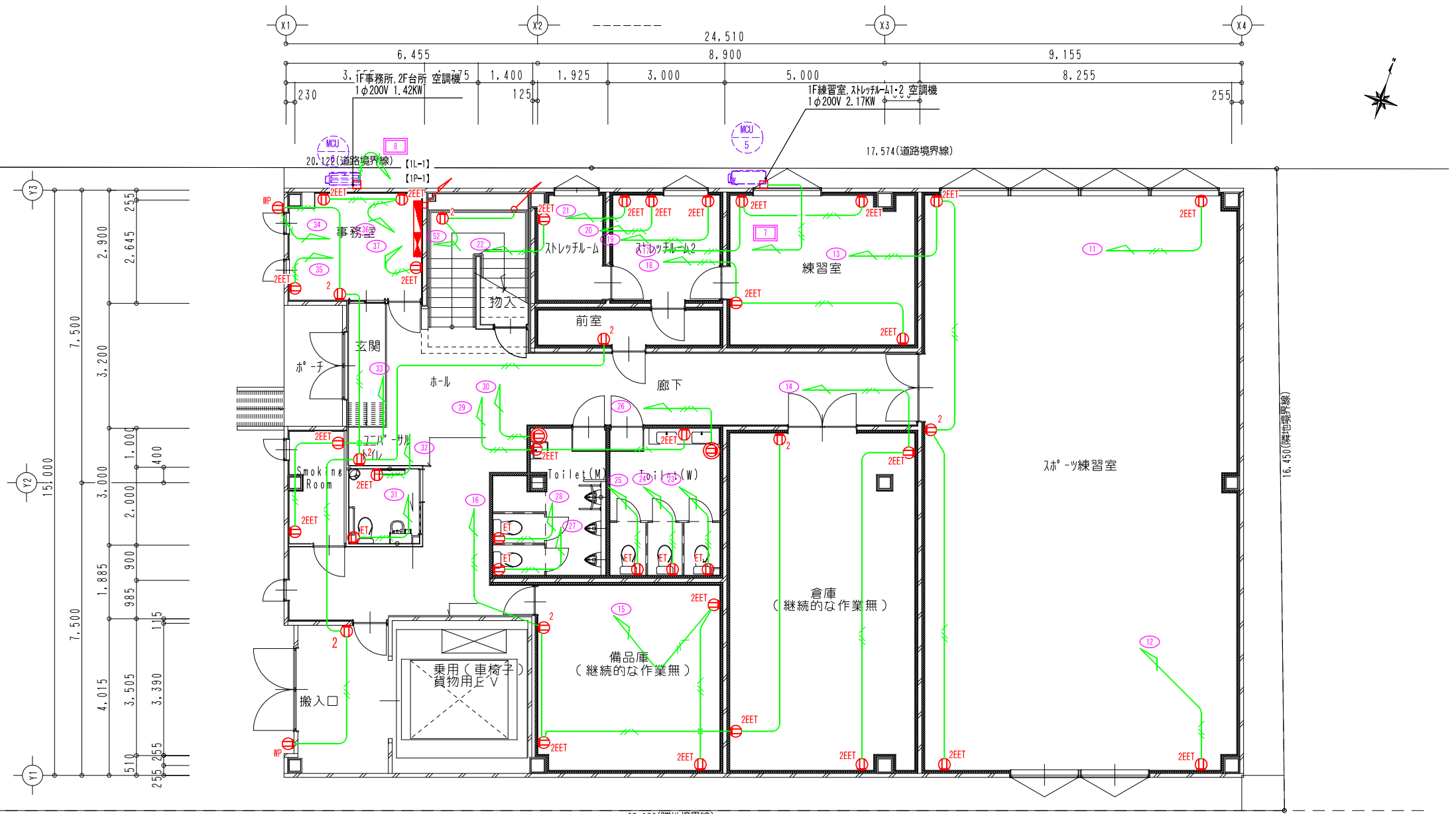
①: 電源について  
(種別) 記入なき限り一般電源とし、法規上必要 な非常・予備電源は、  
保安上必要な電源はとする。  
(相) 記入なき限り単相とする。  
(電圧) 記入なき限り200/100Vとする。

②: 盤形式について  
(A) 銅板製露出盤形 (B) 銅板製自立形  
(C) 銅板製埋込形 (D) 銅板製半埋込形  
(E) 防湿形 (F) 第1種閉鎖仕様

③: 分電盤について  
(主開閉器) 記入なき限りMCBとする。  
(分岐開閉器) 記入なき限り200V回路は、MCB2P30F 20AT、  
100V回路は、MCB2P30AF 20ATとする。

④: 回路番号  
○ AC200V回路 (電灯・200V)  
□ AC200V回路 (機器)  
● AC100V回路 (電灯・200V)  
■ AC100V回路 (機器)

※1 制御盤名称は下記を参考とする。  
L=… 電灯分電盤 P=… 動力制御  
LP=… 電灯動力混合盤  
※2 仕上げは、標準色塗装とする。



37. 873 (隣地境界線)

器具表

記号	名称	仕様
$E_2$	埋込コンセント	2P15A × 2
$E_{ET}$	埋込コンセント	2P15A × 1 ET付
$E_{2EET}$	埋込コンセント	2P15A × 2 EET付
$E_{WP}$	防水コンセント	2P15A × 2 E付
$E$	200V用埋込コンセント	2P20A × 1 E付

特記なき配線は下記による。	
	VVF2.0-2C
	VVF2.0-3C

※水廻り、屋外器具には接地線を施すこと  
 ※空調室外機廻りの配線は冷媒管共巻とする

